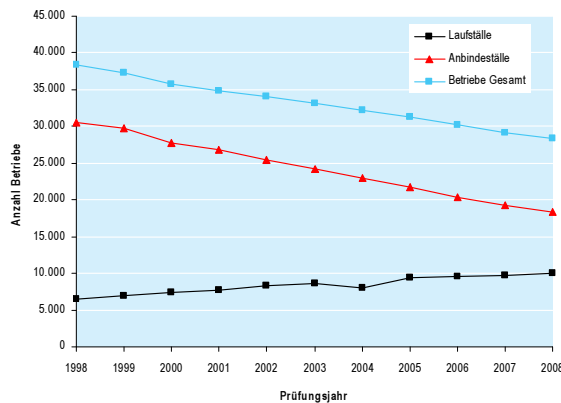


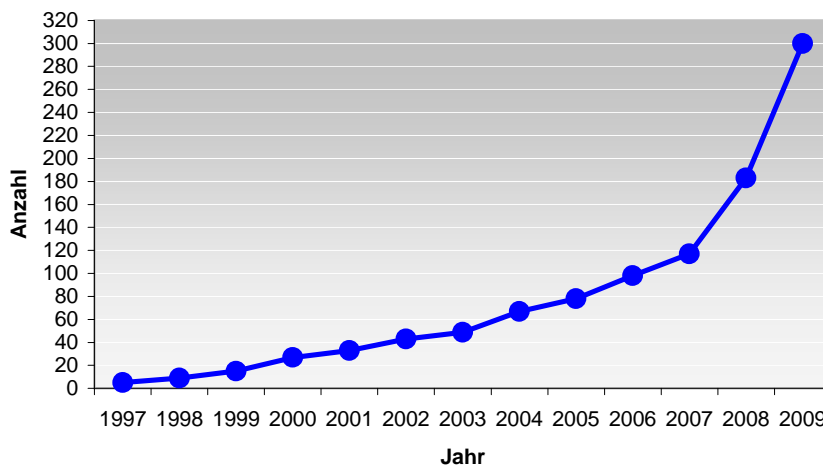
## Kurzmitteilungen aus der Milchleistungsprüfung



Derzeit haben rund 10.000 MLP-Betriebe einen Laufstall (36 Prozent), Tendenz steigend. Diese Betriebe halten durchschnittlich 50 Kühe.

**Daraus folgt:** Etwa 500.000 Kühe, bzw. mehr als die Hälfte der MLP-Kühe, stehen in Laufställen. Von den 10.000 Laufställen sind fast 3.000 Ställe Außenklimaställe.

Entwicklung der Melkroboterbetriebe - Stand jeweils April



Die Grafik zeigt die Entwicklung der Anzahl Melkroboter in Bayern, die in MLP-Betrieben eingesetzt werden. Marktführer ist nach wie vor Lely mit 48,4 Prozent der Anlagen. De Laval kommt auf 41 Prozent, Merlin von Lemmer-Fullwood liegt bei 7,5 Prozent. Von Westfalia, Meko und Galaxy gibt es derzeit sechs Anlagen.

Weiter Fachbeiträge finden Sie unter unserem Link „Veröffentlichungen“.

26. Mai 2009