

Ferkelerzeuger schätzen das LKV-Angebot

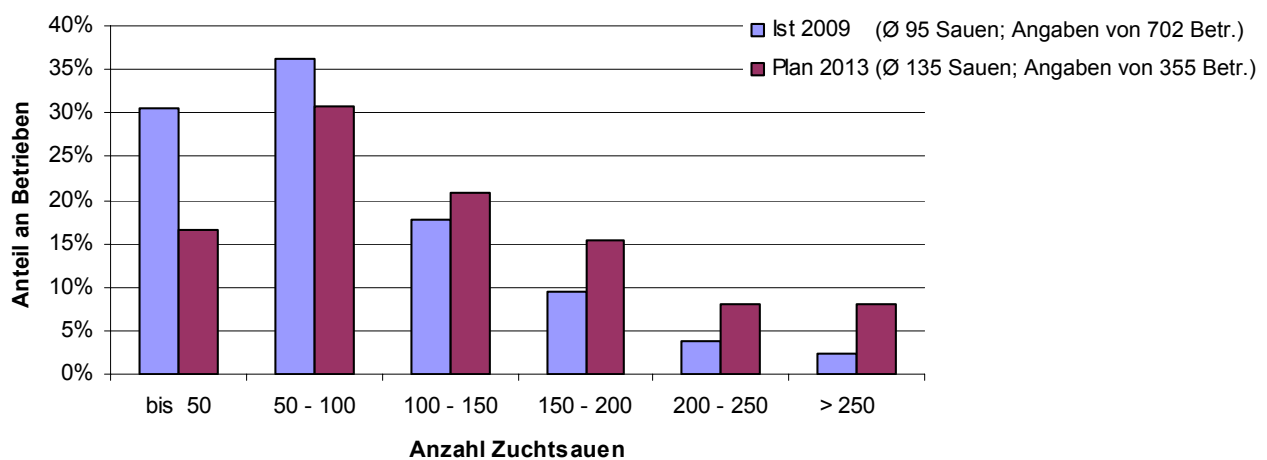
Anfang 2009 wurden Ferkelerzeugerbetriebe zu ihrer Zufriedenheit mit den Leistungen des LKV befragt.

Ziele der Befragung

- Ermittlung der Zufriedenheit mit dem aktuellen Angebot in der Leistungsprüfung und Beratung sowie mit der Arbeitsweise der Ringassistenten
- Aufdecken von Problembereichen und Verbesserungspotenzial
- Ermittlung der Bedürfnisse der Landwirte

Zu den Betrieben

Von den 2200 ausgegebenen Fragebögen wurden 32 % zurückgeschickt. Zur geplanten Betriebsgröße im Jahr 2013 machte die Hälfte der Betriebe keine Angaben. Diejenigen, die geantwortet haben, wollen die Zuchtsauenhaltung entweder genauso beibehalten oder ausbauen. Nur wenige planen die Zuchtsauenhaltung abzustocken.



Wichtigste Ergebnisse

Die Arbeit der Ringassistenten wird von den Landwirten sehr geschätzt.

- Der Betriebsbesuch als Ganzes wurde mit der Durchschnittsnote 1,9 bewertet.
- Für die Lösung von betrieblichen Problemen erhielten die Ringassistenten die mittlere Bewertung von 2,1.
- 87 % der Ferkelerzeuger waren mit der Dauer und Anzahl der Besuche zufrieden.
- Für die Hygienemaßnahmen beim Stallrundgang gab es die Note 1,6. Auf 20 % der Betriebe geht der Ringassistent nur selten in den Stall.
- Die zur Leistungsprüfung und Beratung erstellten Unterlagen wurden von den Landwirten mit Noten zwischen 1,9 und 2,2 bewertet. Einige Landwirte äußerten konkrete Wünsche nach zusätzlichen Auswertungen.

Die Tabelle zeigt die Bewertung der Wichtigkeit und Qualität der verschiedenen Beratungsangebote durch die Landwirte:

	Anzahl Antworten	wichtiges Thema für	Note (Skala 1-6)
Fütterung	540	87%	2,0
Zucht (Eberempfehlung, Sauenselektion)	511	72%	2,1
Haltung	502	65%	2,2
Crosscompliance (Eigenkontrollliste)	436	59%	2,4
Besamungsmanagement	422	58%	2,4
Wirtschaftlichkeitsberechnung	367	55%	2,1
Vermarktung	387	50%	2,5
Herdenführung (Arbeitsabläufe)	411	47%	2,3

Maßnahmen

Das LKV wird aufgrund der Ergebnisse Verbesserungen vornehmen und versuchen, den Wünschen der Mitglieder noch mehr entgegenzukommen.

- Der Anteil der Betriebe, bei denen selten Stallrundgänge gemacht werden, erscheint recht hoch. Da diese jedoch wichtiger Bestandteil der Beratung sind, werden die Ringassistenten zu regelmäßigen Stallbesuchen angehalten unter der Voraussetzung, dass die Landwirte keine seuchenhygienischen Vorbehalte haben.
- Einige Antworten legen die Vermutung nahe, dass den Landwirten nicht in jedem Fall alle Beratungsinhalte (z.B. Fütterungsberatung, Wirtschaftlichkeitskontrolle, CC-Beratung anhand der Eigenkontrollliste) angeboten wurden. Auch darauf wird in Zukunft verstärkt geachtet.
- Ähnliches gilt für die Sauenplaner-Auswertungen: Hier wurden die Möglichkeiten des Programms teilweise nicht vollständig ausgeschöpft, d. h. die Landwirte erhielten manchmal gewünschte Auswertungen nicht, obwohl die Erstellung im Sauenplaner möglich wäre. Um dies zu verbessern, werden zunächst die Ringassistenten im Umgang mit dem Programm geschult. Außerdem wird eine Arbeitsgruppe untersuchen, welche von den Landwirten gewünschten Änderungen und Ergänzungen im Sauenplaner vorgenommen werden sollen. Die Rechenwege der verschiedenen Sauenplaner werden voraussichtlich im Herbst 2009 in einem Bericht zusammengestellt und auf der Homepage veröffentlicht.
- Zudem wird diskutiert, ob die Jahresabschlüsse künftig direkt per Post von der LKV-Zentrale an die Landwirte versandt werden, um die Auslieferung zu beschleunigen.



Josef Steckenbiller (links), Ringassistent für Ferkelerzeugung, und Lorenz Langwieser, ein erfolgreicher und sehr zufriedener Ferkelerzeuger

Insgesamt haben die Befragten das LKV gut bewertet. Die große Zufriedenheit mit den Ringassistenten bestätigt die hohe Qualität der Leistungsprüfung und Beratung auf den bayerischen Ferkelerzeugerbetrieben.

Weitere Fachbeiträge finden Sie unter unserem Link „[Veröffentlichungen](#)“.

September 2009

Landeskuratorium der Erzeugerringe
für tierische Veredelung in Bayern e.V.
Haydnstr. 11, 80336 München
Tel.: 089/544348-0
Fax: 089/544348-10
Internet: www.lkv.bayern.de
E-Mail: poststelle@lkv.bayern.de